

床の修正 あきらめていませんか？

地盤沈下・地震などで生じた **工場・倉庫・店舗**

床の傾きを **操業を止めずに修正可能**

従来とは違う工法で **補修計画** をご提案いたします

地域
限定

東京都 / 神奈川県 / 埼玉県 / 千葉県

調査無料キャンペーン

応募締切

2021年12月28日(火)

対象物件

東京都 / 神奈川県 / 埼玉県 / 千葉県の工場・倉庫など

調査内容

床レベル測量・空隙/空洞の調査・振動測定(振動測定はご希望者のみ)
【専門の技術スタッフが対応します】

調査の流れ

現地調査実施 → 補修計画作成 → お見積り書提出

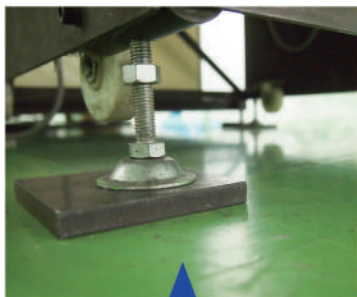
※建物の構造によって対応できないケースもございます。詳細はご相談ください。
※調査日はご相談の上決定させていただきます。
※申し込み状況によっては期間中であっても締め切らせていただく場合がございます。

2,800
件以上の実績

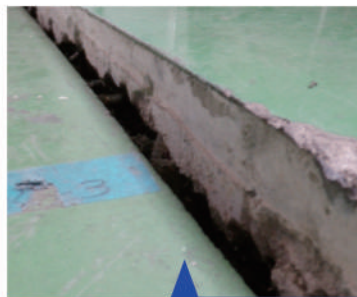
こんな床のお悩み解決してきました **日本全国対応**



荷物がまっすぐ
積みあがらない



スペーサーで機械の
水平を保っている



段差が発生しフォーク
リフトの走行が困難



機械の振動により
不良品が発生する

アップコン 工法の特長

詳しくは裏面へ

短工期

従来工法の約1/10

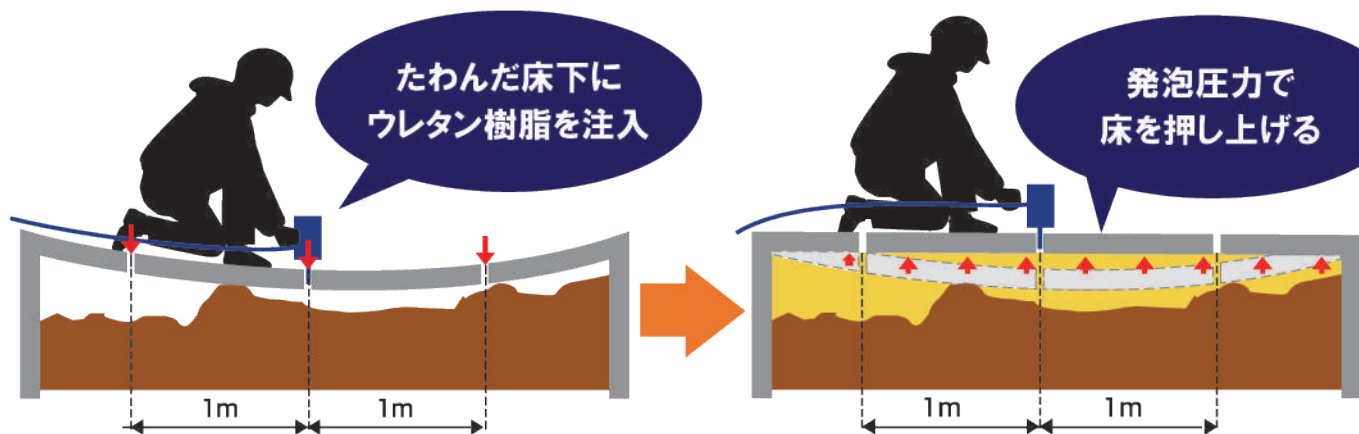
荷物の 移動不要

機材一式搭載
コンパクト
な施工パッケージ

高い技術力

自社社員による
安心施工

ウレタン樹脂を使用し、床を水平に直します



特長1

従来工法の約 1/10 の工期で施工可能

コンクリート打替え工法



アップコン
工法

アップコン工法なら、工期 1/10!

*モデル施工条件
面積: 100~150㎡、
コンクリートスラブ厚: 150mm、
最大沈下量: 50mm前後

わずか1日!

アップコンのウレタン樹脂を使用した工法は
既設コンクリートの取り壊しや養生期間を
必要としないため、従来工法と比較し大幅な
工期の短縮を実現します。

特長2

操業を止めずに施工可能



アップコン工法は既設床を壊さない施工のため
機械や商品の移動や代替スペースの確保が
不要です。操業を止めずに施工することで
トータルコストの削減を可能にします。

お問合せ
はこちら



ニッポンの工場を強くする。

yoshizawa

株式会社ヨシザワ建築構造設計

☎ 0120-17-4430

✉ nihonbashi@yoshizawa-arch.co.jp

貴社名	部署名	お名前
お電話番号	ご住所	
お問い合わせ内容 (例 工場の床が下がっているなど)		キャンペーンコード YU003

▲ 上記ご記入の上 **03-5641-4431** まで FAX をご送付ください。

施工会社



UPCON
アップコン株式会社



0800-123-0120

施工事例を多数掲載中!

アップコン

検索