



地盤沈下や
地震による

床の傾き 段差
の空隙 たわみ

超短時間で
修正します

機械や商品の移動が不要
操業を止めずに沈下した床を修正

日本全国
対応

こんな床のお悩み解決してきました！

3,000件
以上の実績



機械の振動により
不良品が発生する



床が水平でないため
自動化設備に不具合が生じる



段差が発生し
フォークリフトの走行が困難



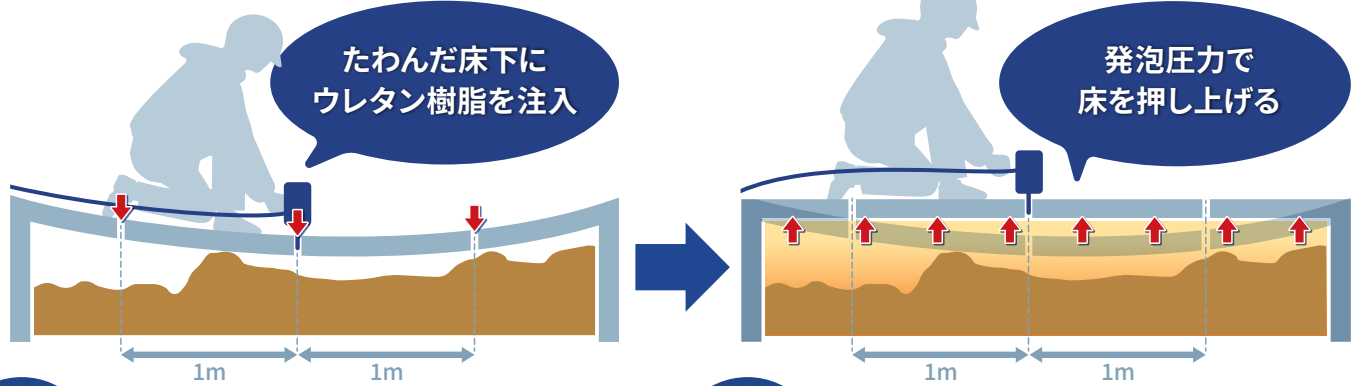
商品・荷物が
まっすぐ積みあがらない

地盤沈下・地震などで生じた工場・倉庫・店舗などの床の傾きを操業を止めずに修正可能！

従来とは違う工法で補修計画をご提案いたします！

ウレタン樹脂を使用し、床を水平に直します

アップコン工法【コンクリート床スラブ沈下修正工法】
ウレタン樹脂注入イメージ



特長 1 従来工法の約1/10の工期で施工可能

従来の工法

沈下したコンクリート撤去
(コンクリート版破砕)

新しいコンクリート打設

- 配筋/型枠設置
- コンクリート打設
- 仕上げ/養生/型枠撤去など

10日以上

アップコン工法

← 工期1/10!

わずか1日

アップコンのウレタン樹脂を使用した工法は既設コンクリートの取り壊しや養生期間を必要としないため、従来工法と比較し大幅な工期の短縮を実現します。

特長 2 操業・営業を止めずに施工可能



アップコン工法は既設床を壊さない施工です。機械や商品の移動や代替スペースの確保も不要です。操業・営業を止めずに施工することでトータルコストの削減を可能にします。

まずはお気軽にお問い合わせください

イ〜ナ♪ ヨシザワ

HPはこちら▼



ニッポンの工場を強くする。

yoshizawa

株式会社ヨシザワ建築構造設計

0120-17-4430

弊社紹介 <https://www.yoshizawa-arch.co.jp>

ヨシザワ建築



東京本社 〒103-0007 東京都中央区日本橋浜町2-13-6 MUTOH浜町ビル3F
TEL 03-5641-4430 / FAX 03-5641-4431



貴社名	部署名	ご担当者
ご住所	お電話番号	
お問合せ内容 (例 工場の床が沈下しているなど)		
		キャンペーンコード YU004

上記ご記入の上 **03-5641-4431** までFAXをご送付ください

施工会社



UPCON
アップコン株式会社

本社 〒213-0012 神奈川県川崎市高津区坂戸3-2-1 KSP東棟611
連絡事務所 札幌/仙台/名古屋/大阪/福岡 **日本全国 調査・施工**



0800-123-0120

Webで検索

アップコン
upcon.co.jp