



ニッポン
の工場を
強くする。



いま、工場を



建てるなら…。



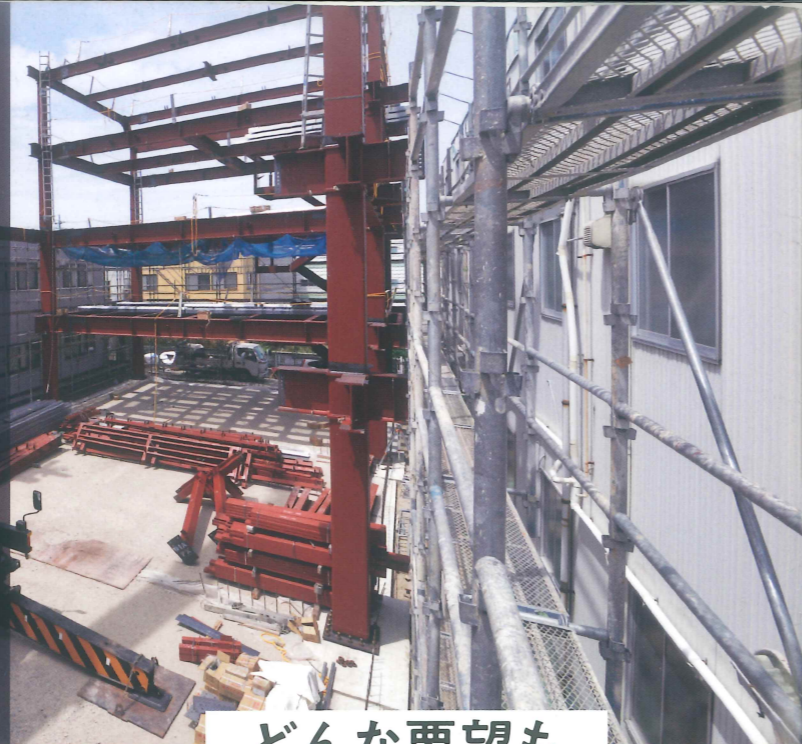
 yoshizawa 株式会社ヨシザワ建築構造設計 お問い合わせ ☎0120-17-4430

東京本社 〒103-0007 東京都中央区日本橋浜町2-13-6 MUTOH浜町ビル3F
Tel 03-5641-4430 Fax 03-5641-4431 <https://www.yoshizawa-arch.co.jp/>

ヨシザワ建築 検索



工場の稼働は
止められない



大きな荷捌き場
が欲しい



どんな悩みも

どんな要望も

どこでも

いつでも



耐震性に
不安がある



既存建物と
くっつけたい



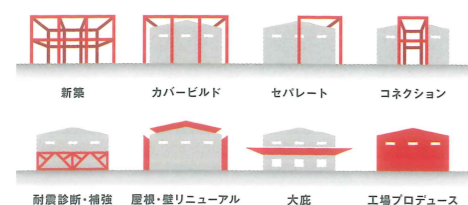
操業建築なら

P03-04



株式会社ヨシザワ建築構造設計

- 操業建替え
- トータルプロデュース
- 耐震診断・補強
- 適法化



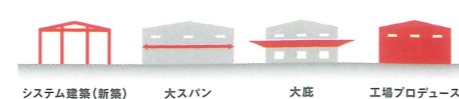
大空間の新築なら

P05-06



ガンコ建築株式会社

- システム建築
- 無柱大空間設計
- 低価格
- 短工期
- 高品質



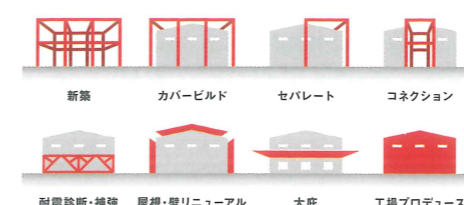
西日本エリアなら

P07-08



ヨシザワ想造建築株式会社

- 操業建替え
- トータルプロデュース
- 耐震診断・補強
- 適法化



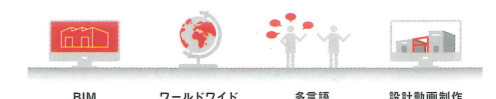
3Dデザインサポート

P09-10



YDA VIETNAM Co.,Ltd

- 3DCGウォークスルー動画
- 3Dデザイン
- プレゼンテーション動画
- CGパース
- グローバルサポート



建て替えたいけど、工場は止められない。Yoshizawaなら操業しながら施工できます。

例えば
こんな
お客様

- 移転ができない
- 機械を移動できない
- 今よりも高さが欲しい



COVER BUILD

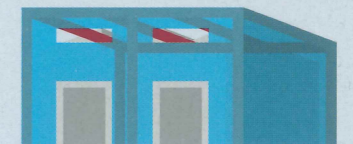
操業を止めないで建て替える工法の一つ、カバービルド工法(オリジナル工法)の鉄骨建て方状況。



既存工場



新規フレームで覆う



屋根・壁を施工



既存工場を解体し完成

FEATURES

今稼働している工場の“操業を止めないで工場を建て替える”様々なオリジナル工法(カバービルド・セパレート・コネクションなど)で、関東を中心に設計から施工までを行う総合建築会社。

工場が今抱えている悩み事を具体的な問題点として具現化し、建築という視点で解決いたします。

まだ発生するであろう地震による工場の倒壊や、設備機器の移動や転倒による人への損傷防止などの耐震補強や機械固定に関する問題。増改築を繰り返して結果的に違法建築になった工場・倉庫の問題(適法化)。様々な業種の工場・倉庫の設計・施工に携わってきた経験を活かし、工場・倉庫に関するハード・ソフトに関わらずプロデュースを行ないます。

 **yoshizawa** 株式会社ヨシザワ建築構造設計

東京本社 〒103-0007 東京都中央区日本橋浜町2-13-6 MUTOH浜町ビル3F
Tel 03-5641-4430 Fax 03-5641-4431 <https://www.yoshizawa-arch.co.jp/>

ヨシザワ建築



無柱・大空間を実現することで、生産設備・製品在庫の配置は自由自在。

例えば
こんな
お客様

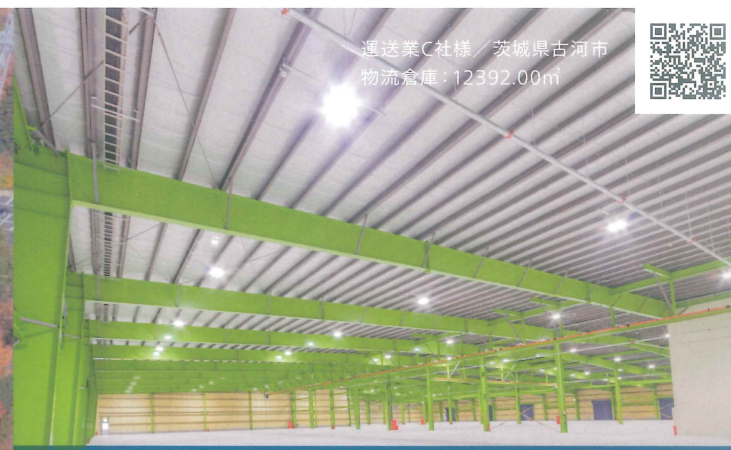
- 大空間の平屋建てが欲しい
- 郊外に広い敷地がある
- 内装はシンプルでいい



運送業C社様 / 茨城県古河市
物流倉庫：12392.00㎡



運送業C社様 / 茨城県古河市
物流倉庫：12392.00㎡



大スパン：最大60mの無柱空間



太陽エコブロック様 / 茨城県常総市
第2工場：738.63㎡ / 大庇：13.0m



大庇：軒の出13mの大庇

株式会社 オプトゲート様 / 埼玉県三郷市
工場・事務所：977.00㎡



外壁：断熱性の高い外壁パネル

物流運送業S社様 / 茨城県古河市
工場倉庫：4025.50㎡ / 事務所棟：578.00㎡



FEATURES

建物の計画を「システム化」する事によって“坪単価20万程度で工場・倉庫が本当に建てられます。”
すべてをコンピュータ化させ、設計業務を始め材料の工場生産を標準化させることで時間的ロスを排除し、更に熟練工による現場加工を無くしボルト固定で建屋を建設することにより、驚異の時間短縮と、特殊な形状の鋼材を使用することで材料の軽量化に成功し費用の削減が可能となりました。しかも、最大無柱スパン60mを実現できるため、工場・倉庫内のデッドスペースも無くなり、非常に効率のよい設備機器のレイアウトが可能となります。外壁・屋根材の豊富な種類に加え、広い荷捌き場を確保するための大庇や、様々なシャッター類、天井クレーンなどオプションも多数取り揃えています。

 **ganko** ガンコ建築株式会社

東京本社 〒103-0015 東京都中央区日本橋箱崎町35-3 BRICK GATE日本橋3F
Tel 03-5645-5515 Fax 03-5645-5575 <https://www.ganko.co.jp/>

ガンコ建築



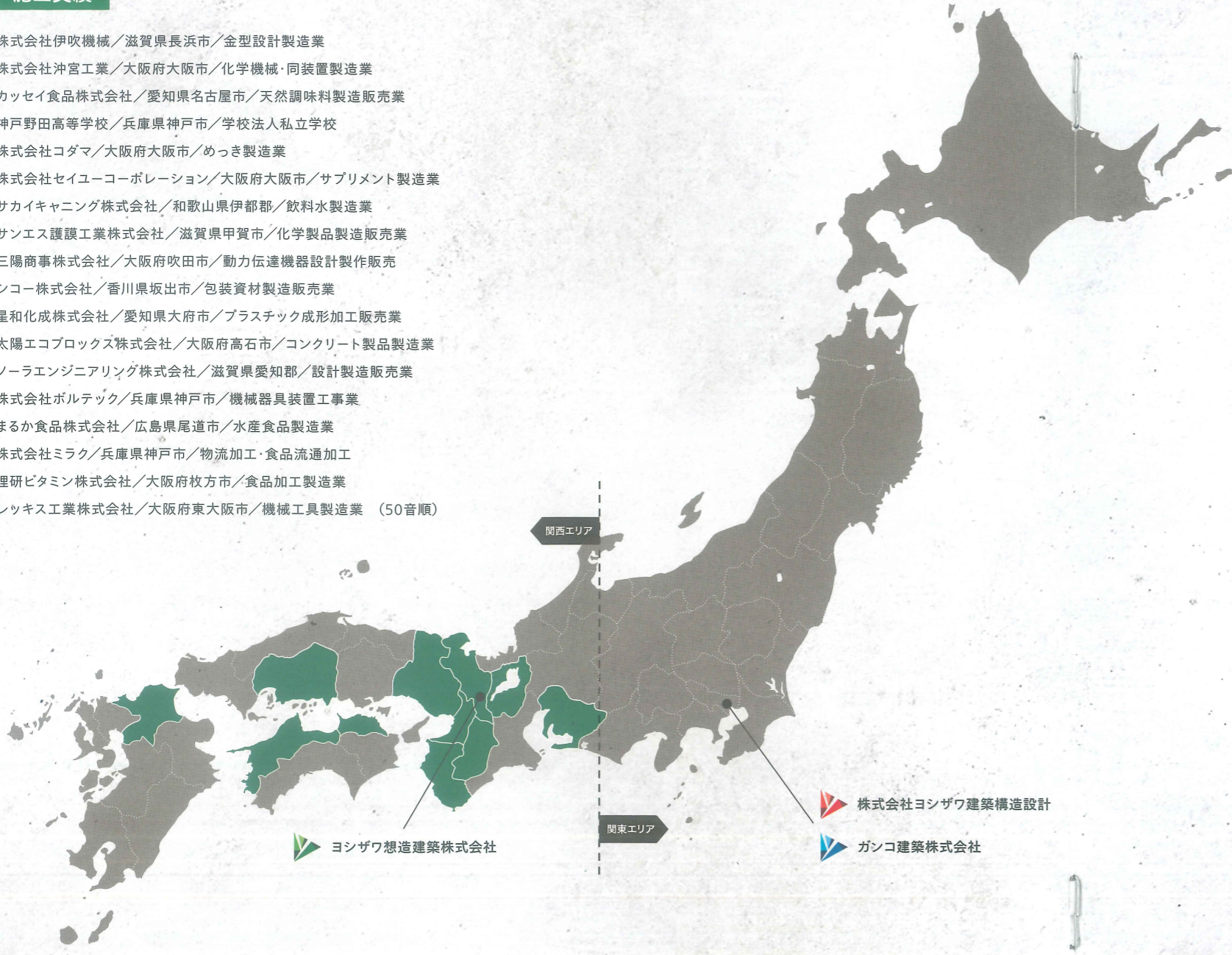
西日本にヨシザワクオリティを伝えるため、ヨシザワ想造建築は生まれました。

例えば
こんな
お客様

- 関西進出を考えている
- 西日本で建築会社を探している
- 打合せは関東で行いたい

施工実績

- 株式会社伊吹機械 / 滋賀県長浜市 / 金型設計製造業
- 株式会社沖宮工業 / 大阪府大阪市 / 化学機械・同装置製造業
- カッセイ食品株式会社 / 愛知県名古屋市 / 天然調味料製造販売業
- 神戸野田高等学校 / 兵庫県神戸市 / 学校法人私立学校
- 株式会社コダマ / 大阪府大阪市 / めっき製造業
- 株式会社セイユーコーポレーション / 大阪府大阪市 / サプリメント製造業
- サカイキャニリング株式会社 / 和歌山県伊都郡 / 飲料水製造業
- サンエス護謨工業株式会社 / 滋賀県甲賀市 / 化学製品製造販売業
- 三陽商事株式会社 / 大阪府吹田市 / 動力伝達機器設計製作販売
- シコー株式会社 / 香川県坂出市 / 包装資材製造販売業
- 星和化成株式会社 / 愛知県大府市 / プラスチック成形加工販売業
- 太陽エコブロック株式会社 / 大阪府高石市 / コンクリート製品製造業
- ノーラエンジニアリング株式会社 / 滋賀県愛知郡 / 設計製造販売業
- 株式会社ボルテック / 兵庫県神戸市 / 機械器具装置工事業
- まるか食品株式会社 / 広島県尾道市 / 水産食品製造業
- 株式会社ミラク / 兵庫県神戸市 / 物流加工・食品流通加工
- 理研ビタミン株式会社 / 大阪府枚方市 / 食品加工製造業
- レッキス工業株式会社 / 大阪府東大阪市 / 機械工具製造業 (50音順)



まるか食品 株式会社様 / 広島県尾道市 / 工場 : 971.19㎡ (延床面積 : 3063.90㎡)



黄桜 株式会社様 / 京都府京都市
第一工場(ミュージアム・レストラン併設) : 10934.48㎡ (5階建て)
伏水蔵 : 5050.52㎡
既存棟(事務所・倉庫) : 5883.96㎡



FEATURES

京都を拠点とし、西日本エリアの工場・倉庫をはじめあらゆる建物の設計・施工に対応いたします。ヨシザワグループの原点と言うべき阪神淡路大震災で経験し培ってきた、設計技術・構造技術・建築技術を通して難易度の高い工事や、老朽化した建物の補強や再生に力をいれています。

地震災害をはじめ、近年多くなってきた風雨等の災害による被害を少しでも少なくするため、どのような難工事にも対応できる経験豊富なスタッフが多数在籍しています。クライアント様の立場に立った、夢のある設計を提案させていただき、いやすく頑丈で安心して働ける空間を築き上げます。

yoshizawa ヨシザワ想造建築株式会社

京都本社 〒600-8009 京都府京都市下京区四条通室町東入函谷鉾町79 ヤサカ四条烏丸ビル6F
Tel 075-746-5391 Fax 075-746-5399 <https://y-sozo.co.jp/>

ヨシザワ想造建築 検索



Building Information Modeling 先進技術でVIETNAMからサポート。

こんな事が
できます。

- 3Dプレゼンテーション動画の作成
- 展示ブースのデザイン
- 海外進出の建築サポート



FEATURES

BIM(Building Information Modeling)～建物の情報を立体的に造形する～を活用して3Dから7D(長さ、幅、高さによる3D情報に加え、時間軸、工程、費用、環境、維持管理などを加えた設計情報)の時代へ。

平面的で分かり難い図面情報を、コンピュータで立体的に可視化し、静的及び動的に分かり易くします。時間軸や環境シミュレーション、建物のライフサイクルに至るまで総合的に情報を盛り込むことが可能なので、建築工事の工程管理から、竣工後の建物の維持管理に至るまでフォローすることができます。

その他、海外建築案件の設計監理業務や施工管理業務も行います。海外進出のための一端をお手伝いいたします。



ダナン本社

YDA VIETNAM Co.,Ltd

M (Floor) V.Startup Office - F.Home Bld,16 Ly Thuong Kiet St,
Hai Chau Dist, Da Nang City, Viet Nam <https://yda-vn.com/>

YDAベトナム 検索



YOSHIZAWA GROUP WORKS

さまざまな業界の工場を手掛けてきました。その一例をご紹介します。(敬称略・五十音順)

 食品・食品添加物	 エンゼルフーズ(株) 神奈川県相模原市	 カッセイ食品(株) 愛知県名古屋	 協和香料興産(株) 神奈川県横浜市	 (株)三雄 埼玉県坂戸市	 三和フード(株) 神奈川県横浜市	 (株)辰巳屋 埼玉県春日部市
 タマ生化学(株) 山梨県中央市	 日研フード(株) 静岡県袋井市	 日産商事(株) 東京都板橋区	 (株)人形町今半フーズプラント 愛知県知立市	 パルク化学工業(株) 茨城県古河市	 みたけ食品工業(株) 埼玉県鴻巣市	 理研ビタミン(株) 大阪府枚方市
 ドリンク・酒造	 黄桜(株) 京都府京都市	 タンポゴ産業(株) 千葉県船橋市	 ホッピービバレッジ(株) 東京都調布市	 サカイキャニング(株) 和歌山県伊都郡	 婦恋銘水(株) 群馬県吾妻郡	 ピーエムティー(株) 静岡県磐田市
 自動車部品	 (株)アーネスト 埼玉県吉川市	 I工業(株) 茨城県古河市	 (株)浦和製作所 群馬県前橋市	 川口板金(株) 埼玉県川口市	 杉谷金属工業(株) 千葉県野田市	 トヨタ部品神奈川共販(株) 神奈川県横浜市
 製薬	 (株)キヨスミ製菓 東京都足立区	 (株)清月堂本店 神奈川県川崎市	 (株)ロッテ戸田工場 埼玉県戸田市	 まるか食品(株) 広島県尾道市	 (株)フジダン 神奈川県小田原市	 八木段ボール(株) 埼玉県八潮市
 紙・段ボール製造	 (株)共立紙器製作所 東京都江戸川区	 シヨー(株) 香川県坂出市	 新和グラビア(株) 埼玉県川口市	 鶴見製紙(株)本社 埼玉県川口市	 鶴見製紙(株)沼津工場 静岡県沼津市	 天満紙器(株) 茨城県つくば市
 印刷・製本	 共同製本(株) 東京都文京区	 (株)大和ビジネス 埼玉県越谷市	 (株)トーラス 埼玉県川口市	 (株)福島封筒 東京都板橋区	 (株)西村鐵工所 埼玉県越谷市	 藤原銅材(株) (産間工場) 神奈川県座間市
 金属加工・プレス	 厚板プレス工業(株) 大阪府八尾市	 (株)伊吹機械 滋賀県長浜市	 (株)加藤研磨製作所 東京都大田区	 加藤精密工業(株) 神奈川県横浜市	 共和工業(株) 東京都大田区	 小原歯車工業(株) 埼玉県川口市
 (株)互省製作所 神奈川県横浜市	 (株)大成製作所 神奈川県横浜市	 (株)第一鉸製作所 神奈川県横浜市	 東京螺旋工業(株) 千葉県市川市	 (株)日紙 埼玉県越谷市	 (株)古川製作所 埼玉県北足立郡伊奈町	 (株)増山製作所 神奈川県横浜市

 メッキ	 朝日工業(株) 埼玉県八潮市	 足立工業(株) 東京都足立区	 E工業(株) 東京都大田区	 (株)トーホー 愛知県春日井市	 成瀬鋼業(株) 東京都江戸川区	 深田パーカライジング(株) 東京都大田区
 医療品・医療機器	 (株)オムニコ 千葉県館山市	 (株)三幸製作所 埼玉県さいたま市	 (株)常光 神奈川県川崎市	 運送・運輸	 青柳産業運輸(株) 埼玉県入間市	 プラメックス(株) 神奈川県横浜市
 ゴム・樹脂	 (株)ケースリー 埼玉県吉川市	 中央樹脂化学(株) 埼玉県北足立郡伊奈町	 ホットイーポリマー(株) 埼玉県久喜市	 フィンポリマーズ(株) 千葉県野田市	 ラサ晃栄(株) 埼玉県草加市	 (株)LIXIL 茨城県つくば市
 建材	 芝田(株) 千葉県市原市	 太陽エコブロック(株) 茨城県常総市	 田島ルーフィング(株) 埼玉県鶴ヶ島市	 東特塗料(株) 埼玉県本庄市	 (株)能重製作所 埼玉県八潮市	 ファーストプラス(株) 千葉県野田市
 各種製造	 (株)エーコー 茨城県久慈郡	 (株)在原計器製作所 東京都品川区	 (株)金子製作所 東京都墨田区	 総研電気(株) 東京都調布市	 (株)第五電子工業 神奈川県相模原市	 (株)高橋機械製作所 東京都葛飾区
 田中科学機器製作(株) 東京都足立区	 (株)テクノ・パークシャー 埼玉県さいたま市	 (株)トクヨム精機 埼玉県川口市	 (株)日放電子 神奈川県川崎市	 マイクロサーボ(株) 埼玉県さいたま市	 (株)三ツ波 神奈川県相模原市	 (株)和宏 埼玉県越谷市
 化粧品	 足柄香粧(株) 神奈川県南足柄市	 (株)三信精機 東京都大田区	 日本エマルジョン(株) 埼玉県狭山市	 (株)ネサンス 東京都中野区	 千代田電子機器(株) 東京都府中市	 平和産業(株) 千葉県船橋市
 部品・部材製造	 (株)アキュレイト 埼玉県越谷市	 (株)井口機工製作所 東京都練馬区	 (株)FAテクノロジー 東京都大田区	 沖宮工業(株) 大阪府大阪市	 品川商工(株) (第1工場) 東京都品川区	 (株)昭と螺旋管製作所 埼玉県深谷市
 プラスチック成型	 (株)遠藤精機製作所 埼玉県さいたま市	 親和工業(株) 埼玉県川口市	 おしぼり・リネン	 (株)アールエスエス 東京都足立区	 (株)ミラク 兵庫県神戸市	 理研ビタミン(株) 大阪府枚方市
 各地実績	 厚板プレス工業(株) 大阪府八尾市	 (株)伊吹機械 滋賀県長浜市	 NOKエラストマー(株) 福岡県嘉麻市	 ノーラエンジニアリング(株) 滋賀県愛知郡	 (株)ボルテック 兵庫県神戸市	 まるか食品(株) 広島県尾道市



ヨシザワの 原点 ORIGIN

～地震大国に生きる～

身を持って経験した、工場と耐震の関係。

1995年1月17日、近來稀に見る大災害となった阪神・淡路大震災が発生いたしました。私は震災直後に、その被害の状況と建物の構造との関係を調査するため、神戸に向かいました。あの日の神戸は、筆舌に尽くしがたい状況でした。崩れる高速道路、駐車場のあった1階部分がつぶれてしまったマンション、途中階が崩れてしまった病院…。被害は甚大なものでした。私は“ヨシザワ建築構造設計”という社名のヘルメットを被っていたため、多数の方々に「うちの家はまだ住めるか」「この建物、何とか応急処置ができないか」という相談を受け、結局2年間にわたり災害復興に関わってまいりました。

被害調査を進めるうち、工場などの建物が予想以上に脆く崩れ去っている光景を目の当たりにしました。その際の実体験から、私は工場の耐震にこれまで以上に強い意志を持って取り組み始めました。しかし設計業務のみ手厚く考えても実際に建築する業者が手を抜いたり、粗悪な部材料を使用したりしたら、また同じ結果になってしまうのではないかと考えました。

そこで、構造設計事務所が責任を持って施工まで全て手がけることにしたのです。設計を行い施工まで監理しなければ、本当に丈夫で長持ちする建物をお客様に提供できない、という想いから生まれた結論であり、ひいてはそれが“yoshizawa groupの原点”でもあります。

株式会社 ヨシザワ建築構造設計 代表取締役 吉澤 宏泰