

空から見守る

建物の未来

足場不要の外壁調査

## 工場一筋26年。

創業以来3,000件以上の実績を持つ私たちは、  
数々の建物の未来を守ってきました。

みなさんの未来をより明るく照らすお手伝いを  
この先もずっとさせていただきます。

## 高性能ドローン 建物点検 のご案内



ヨシザワ建築構造設計の豊富なノウハウと、  
SKY.Uの高性能ドローンサービスがタッグを組み、  
実現した工場・倉庫特化の建物点検サービス。



## 建物点検の新常識をご存知ですか？

✓ 高精度    ✓ 低価格・短時間    ✓ 事故リスク極少    詳しくは裏面へ

＼ 建物点検の新常識 /

高性能ドローン

建物点検

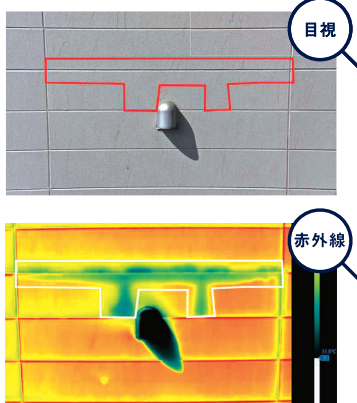
工場や倉庫を  
経営している方

必見!



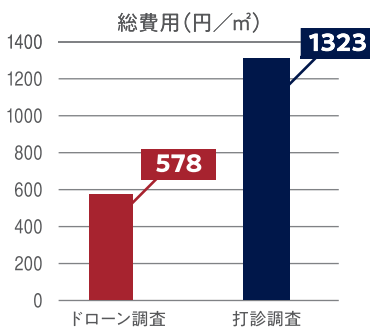
### 目視確認以上の 点検精度

ドローンの赤外線カメラにより、安定した点検精度を保ちつつ、目視では確認しづらいタイルの浮きや水分滞留も発見可能です。



### 調査時間・ 人件費の削減

ドローンを使用することで、足場の設置や解体作業が不要なため、調査時間や人件費の大幅な削減が可能になりました。(下図参照)



真方山美穂、棚野博之、根本かおり：  
外壁の診断・調査費用に関する調査 日本建築学会技術報告集  
第21巻 第48号 p449-454 表4



### 事故リスク極少で 安心・安全

作業員が高所など危険を伴う場所に行かないため、敷地内の事故リスク極少。従来の方法より、安全に点検作業が行えます。



※赤外線外壁調査は、調査環境と外壁仕上げ材によって精度が左右されます。※ドローンによる調査は天候に左右されるため、予定日に実施できない場合がございます。

### 建物点検後の アフターフォローもお任せください。

調査後の改修をご希望の方はお任せください。株式会社ヨシザワ建築構造設計では、企画、設計、施工を自社で一貫しているため、お客様のご意見ご要望に応えやすくなっております。創業から積み重ねた実績は3,000件以上、工場や倉庫に特化したノウハウをフル活用します。



✓ 高精度 ✓ 低価格・短時間 ✓ 事故リスク極少 の高性能ドローン建物点検で  
建物の現状を知り、安心できる未来を手に入れましょう

まずお気軽に  
お問合せください

yoshizawa 株式会社ヨシザワ建築構造設計

☎ 0120-17-4430

〒103-0007 東京都中央区日本橋浜町2丁目13-6 浜町ビル3F FAX 03-5645-5575



SKY.U  
CO.,LTD

SKY.U 株式会社  
〒410-1125  
静岡県裾野市富沢184  
TEL 080-8433-0921

